

## INKOMSTEN



## UITGAVEN



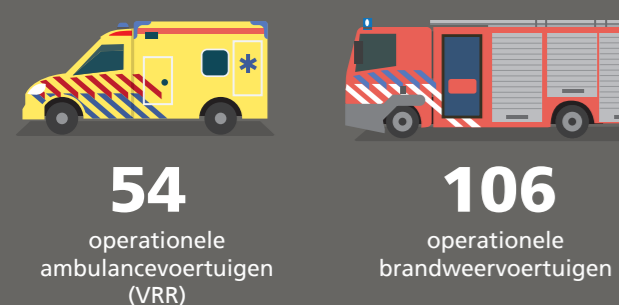
## ONZE MENSEN

- 1.361 brandweertleden
- 238 ambulancemedewerkers
- 139 medewerkers Risico- en Crisisbeheersing incl. GHOR
- 75 medewerkers meldkamer en ambulance/brandweer
- 210 medewerkers ondersteunende afdelingen

## ONZE REGIO



## ONZE VOERTUIGEN



Het uitgebreide jaarverslag vindt u op [www.vr-rr.nl](http://www.vr-rr.nl)



### Wie zijn wij?

Wij zijn een gezaghebbend kennis- en expertisecentrum op het gebied van veiligheid en een betrouwbare zorg- en hulpverleningsorganisatie. Wij brengen kennis, ervaring, burgers, bedrijven en organisaties bij elkaar om daarmee op effectieve en efficiënte wijze de veiligheid te bevorderen.

De Veiligheidsregio Rotterdam-Rijnmond (VRR) is een doelmatige, transparante en open organisatie. Medewerkers van de VRR geven en nemen verantwoordelijkheid. Zij zijn deskundige professionals, die hun werk doen met passie en bevoegdheid in een uitdagende omgeving.

Zij zijn daarbij voortdurend scherp op maatschappelijke ontwikkelingen, innovatie en de vertaling daarvan naar veiligheid.

### Waar staan wij voor?

De Veiligheidsregio Rotterdam-Rijnmond (VRR) staat voor 'samen sterk' in hulp- en zorgverlening en in risico- en crisisbeheersing. De VRR doet dit door een gezamenlijke inzet van hulpverleningsdiensten, burgers en bedrijfsleven. Door die inzet kan leed en schade bij incidenten worden voorkomen of beperkt.

Rotterdam-Rijnmond heeft het hoogste risicoprofiel van Nederland: 15 gemeenten waar wonen, werken en recreëren dicht bij elkaar plaatsvindt. Effectieve aandacht voor veiligheid is een noodzaak. Samen met de regiogemeenten en partners zorgt de VRR voor die veiligheid.



Voorzitter VRR en burgemeester Rotterdam  
Ahmed Aboutaleb



Algemeen directeur  
Arjen Littoij

### Wat beloven wij?

De komende jaren geven we aan deze missie en visie invulling door te werken vanuit zeven succesbepalende factoren. De Veiligheidsregio Rotterdam-Rijnmond is:

- ✓ een betrouwbare hulp- en zorgverleningsorganisatie;
- ✓ HET kennis- en expertisecentrum op het gebied van veiligheid en zorg (met name Industriële Veiligheid, scheepsbrandbestrijding en brandpreventie);
- ✓ deskundig met bevoegen professionals;
- ✓ een organisatie, waar medewerkers verantwoordelijkheid geven en nemen;
- ✓ HET platform is, om veiligheid op een hoger niveau te brengen;
- ✓ doelmatig open en transparant;
- ✓ anticipeert en acteert scherp op maatschappelijke ontwikkelingen en wet- en regelgeving;
- ✓ innovatief op het gebied van veiligheid is.

## We zijn er altijd!

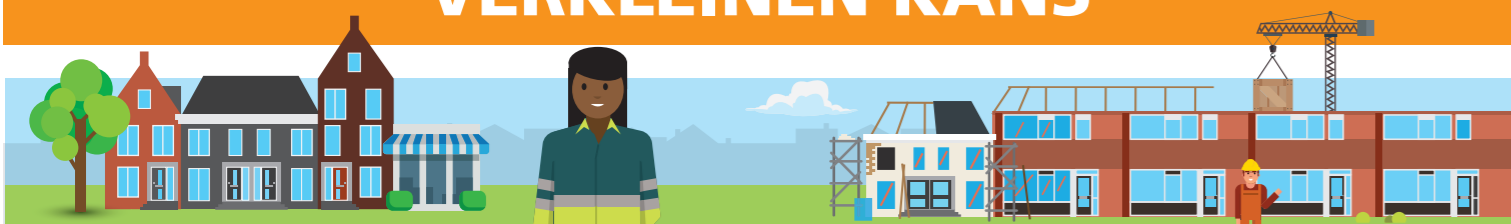


Veiligheidsregio Rotterdam-Rijnmond

Jaaroverzicht 2019

Samenwerken aan veiligheid

## VERKLEINEN KANS



### Creëren veilige leefomgeving

Adviezen over:

<b>2.217</b> Evenementen	<b>547</b> Brandveiligheidsinstallaties
<b>184</b> Externe veiligheid	<b>638</b> Brandveiliggebruik van o.a. gebouwen
<b>1399</b> Bouwprojecten	



### Toezicht en handhaving

Controleren en actie ondernemen

<b>40</b> Ondersteuning handhaving	<b>243</b> Toezicht tijdens de bouw
<b>100</b> Toezicht bij evenementen	<b>5.308</b> Toezicht bij gebruik



### Industriële veiligheid

Verhogen veiligheid in haven- en industriegebied

Doordat onze regio één van de grootste petro-chemische complexen heeft, zijn wij nationaal en internationaal een autoriteit op het gebied van industriële veiligheid.

<b>67</b> Brandveiligheidsadviezen zware industrie	<b>6</b> Aanwijzingen bedrijfsbrandweer
<b>62</b> Beoordelen brandveiligheidsplannen	<b>75</b> Inspecties zware industrie (BRZO)
	<b>96</b> Bedrijfsbrandweerinspecties



### Veilig leven

Voorlichtingsbijeenkomsten en adviezen aan huis

<b>21.973</b> Personen bezochten onze voorlichtingsbijeenkomsten	<b>1.812</b> Rookmelders geplaatst
<b>693</b> Huisbezoeken brandweer / woningchecks	<b>1.330</b> Volwassenen bezochten beleevingswoning 'Het BRAND KOMT BIJ JE THUIS huis'
<b>9</b> Assistentie vervuilde woningen	<b>3</b> Wijkbrandweermannen, naast IJsselmonde en Schiedam nu ook in Capelle aan den IJssel

## WE ZIJN ER ALTIJD!

### AZRR

Kwalitatieve zorg op het juiste moment

<b>51.942*</b> A1 (spoed, levensbedreigend)
<b>32.784</b> A2 (spoed, niet levensbedreigend)
<b>17.905</b> B1 (besteld vervoer, hoogcomplexe zorg)
<b>12.357</b> B2 (besteld vervoer, laagcomplexe zorg)

\*Inclusief bovenregionale ritten

- Volledige belang VRR in coöperatie AZRR
- Opening posten: Schiedam, Nieuwe Tonge en Zwartdijk/N57
- Samenwerkingsovereenkomst medewerkers SEH / IC van Erasmus MC en Maastricht Ziekenhuis (duobaan)
- Pilot: Medium Care Ambulance

### BRANDWEER

Bestrijden, helpen en redden

<b>3.870</b> Brandmeldingen
<b>2.008</b> Hulpverlening
<b>718</b> Reanimaties (AED)
<b>16.806</b> Overige incidenten
<b>23.402</b> Totaal incidenten

- Tv-programma 'Als de brandweer'
- Opening nieuwe dagdienst kazerne Den Bommel
- Personeel opgeleid en gemeenten geïnformeerd over nieuw vastgestelde handleiding bluswater en bereikbaarheid

## MELDKAMER

### Ambulance (MKA)

72.885 meldingen

### Brandweer (MKB)

14.883 meldingen

- Afronding project 'Samenvoeging meldkamers ZHZ en RR'
- Overdracht beheer Meldkamer naar LMS

### GHOR

Expertisecentrum en regisseur voor opgeschaalde zorg

<b>566</b> Leiding en coördinatie
<b>3</b> Psychosociale hulpverlening
<b>197</b> Gezondheidskundige advisering bij gevaarlijke stoffen

### GRIP

44 Grote incidenten met multidisciplinaire inzet

Naast brand en complexe hulpverlening maakten 'andere' incidenten de afgelopen jaren opschaling nodig, zoals wateroverlast, sinkholes, olie- en gaslekkages, ontruiming verzorgingshuizen, uitval 112-alarmsentrale, protestacties, langdurige stroomstoring, uitval internet en terreurdreiging.

- Vluchtelingen in koelcontainer
- Brand Maastricht Ziekenhuis
- Bommelding en ontruiming Wings Hotel Rotterdam
- Waterlekkage Europoort III Rotterdam
- Lekkage grote gasleiding Heenvliet

**500<sup>e</sup>**  
GRIP incident sinds 1995

## BEPERKEN EFFECT



### Crisisbeheersing

Altijd goed voorbereid!

<b>867</b> Oefeningen voor brandweerlieden
<b>6</b> ROT-oefeningen
<b>4</b> Copi tweedaagse
<b>6</b> GBT oefeningen
<b>4</b> BRZO-oefeningen

- MIRC i.s.m. KNRM, Defensie, Havenbedrijf en Bevolkingszorg
- Systeemtest met gemeente Nissewaard
- Port Defender
- LIVEX
- De Kuip



### Crisiscommunicatie

Inwoners snel en transparant informeren tijdens incidenten

<b>136</b> Incidenten op rijmondveilig.nl
<b>1.024</b> Berichten op sociale media
<b>5,7</b> Miljoen keer gezien op Twitter en Facebook
<b>6</b> NL-Alert berichten verstuurd

### Samen Leren van Incidenten is een Must (SLIM)

We leren van elkaar en delen steeds meer informatie

<b>150</b> Brandonderzoeken in de regio Rotterdam-Rijnmond
<b>34</b> Brandonderzoeken in de regio Zuid-Holland Zuid

De brandweer verricht onderzoek om te leren van incidenten. Brand- en incidentenonderzoek levert informatie over oorzaken van brand, brandverloop, menselijk gedrag bij brand, werking van brandpreventieve voorzieningen en ons operationele optreden.

