

# Aanslagen Brussel 22/03/2016

## Psychosociaal Interventieplan

Astrid Fortuin

Psychosociaal Manager (PSM)

**FOD Volksgezondheid**





Psychosociaal Interventieplan

# Inleiding



## 3 Belangrijkste aandachtspunten

- Vóór de aanslagen
- Tijdens de aanslagen
- Na de aanslagen



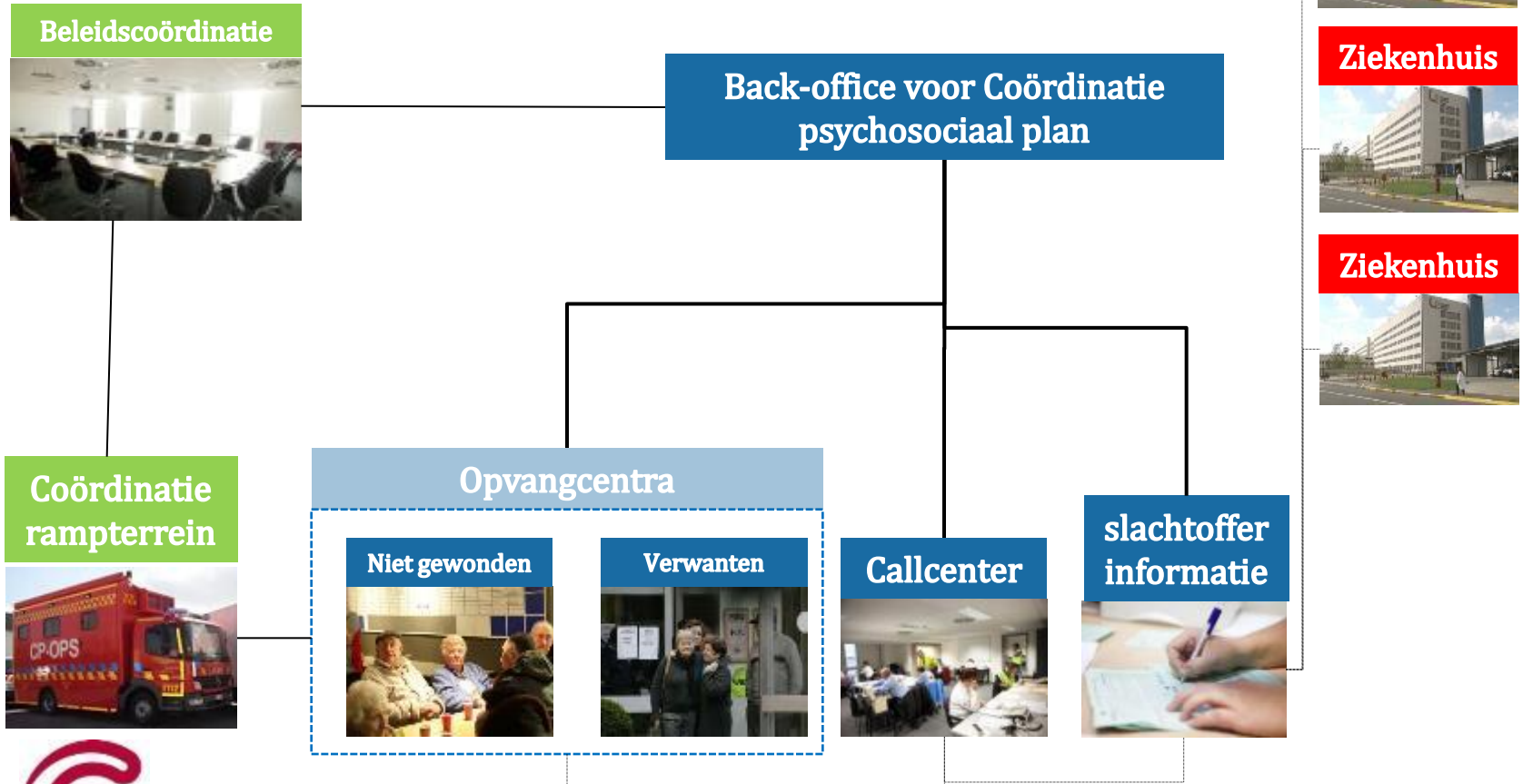
## 4 Vóór de aanslagen

- Een goed algemeen plan!
  - Voorbereiding is cruciaal
    - Opleiding en taakverdeling psychosociale actoren
    - Vastleggen opvanglocaties
  - Kennis van het plan bij ALLE actoren
    - Informeer u over UW opdracht en blijf daarbij
  - Flexibel, aanpasbaar aan de noden van elke specifieke situatie
    - Basiskader door iedereen gekend is beter dan een apart plan voor elke situatie
  - Afstemming van de interne noodplannen op het algemeen plan!



5

# Ontplooiingsschema acute fase



Beleidscoördinatie



Back-office voor Coördinatie psychosociaal plan

Coördinatie rampterrein



Opvangcentra

Niet gewonden



Verwanten



Callcenter



slachtoffer informatie



Ziekenhuis



Ziekenhuis



Ziekenhuis



## 6 Tijdens de aanslagen

- Toepassing van het plan obv de noden
- Registratie van slachtoffers
  - Groot aantal → volledige slachtofferlijst onmogelijk
    - Denken aan alternatieve manier om alle getroffen en te bereiken bv crisiswebsite
  - Afspraken met ziekenhuizen omtrent informatie-uitwisseling
    - Één contactpunt
    - Regelmatige updates in functie van transfers, ontslag,...
- Terrorisme = aantal bijzonderheden



## 7 Tijdens de aanslagen

- Terrorisme = aantal bijzonderheden
- Vaak verschillende incidenten (cf Parijs, Brussel)
  - Onzekerheid over wat nog komt
  - Vraagt specifieke aanpak qua coördinatie en communicatie (cf flexibel plan)
    - *Opstart plan = per aanslag*
    - *Na verloop van tijd vallen sommige structuren samen*
- Iedereen is slachtoffer
- Ramp is “ongoing”



## 8 Na de aanslagen: Nazorg

- Verschillende doelgroepen, verschillende noden
  - (niet)gewonden, families van overledenen, personeel luchthaven en metro, familie van terroristen, taxichauffeur, bevolking...
  - Buitenlandse slachtoffers
  - Hulpverleners
    - *In functie + niet in functie*
    - *Aandacht voor de "tweede golf"*
- Nood aan hereniging tussen slachtoffers en hulpverleners?
- Crisiswebsite
- Back-up trauma specialisten voor reguliere hulpverlening





## Samengevat

- Zorg ervoor dat U de bestaande plannen en UW opdracht daarbinnen goed kent.
- Zorg voor een goede communicatiestructuur voor een optimale uitwisseling van informatie tussen alle instanties (meerdere onthaalcentra, meerdere coördinatiecomités,...)
- Langdurige en gespecialiseerde nazorg is nodig. Vergeet de hulpverleners niet!



Astrid Fortuin

[Astrid.fortuin@gezondheid.belgie.be](mailto:Astrid.fortuin@gezondheid.belgie.be)

+32 (0)497/96 83 47

**MEER INFORMATIE?**

