

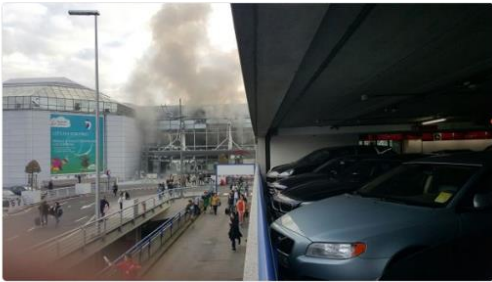


ACTIVATIE RAMPENPLAN

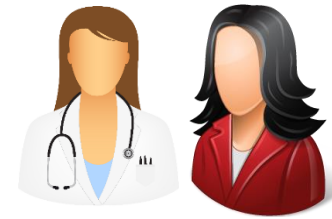
22 MAART 2016

Verloop

News_Executive @News_Executive · 22 mrt.
BREAKING: Explosion at the Explosion at Zaventem airport in #Brussels, airport Being evacuated now. Reason unknown



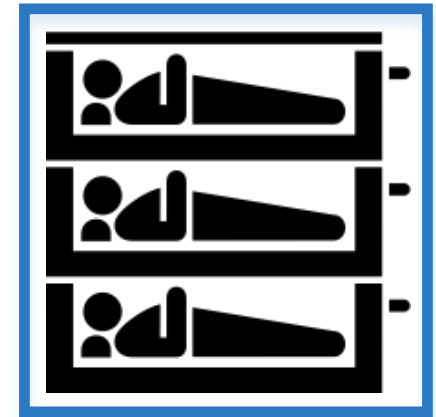
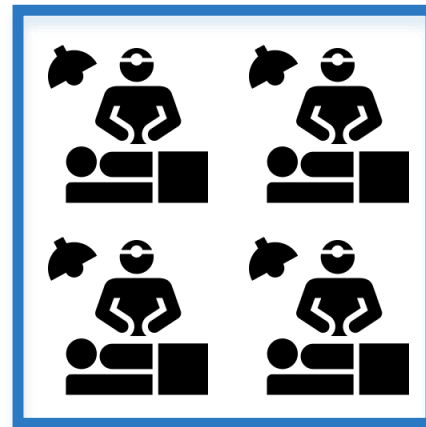
1.482 120



Medisch &
Niet-Medisch
Incident Manager



Coördinatie- en
Commando cel

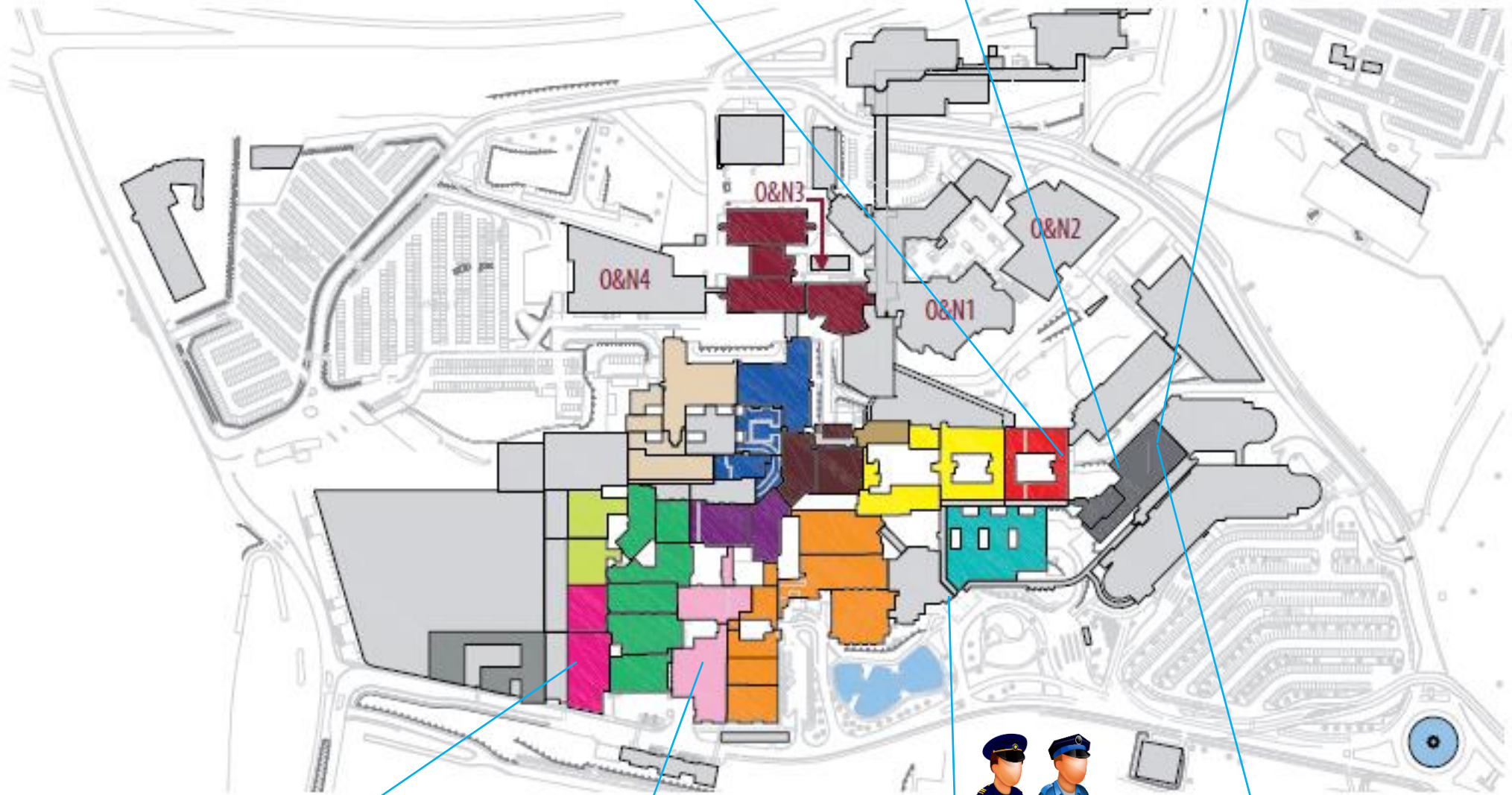




mortuarium

C&C-cel

ambassades



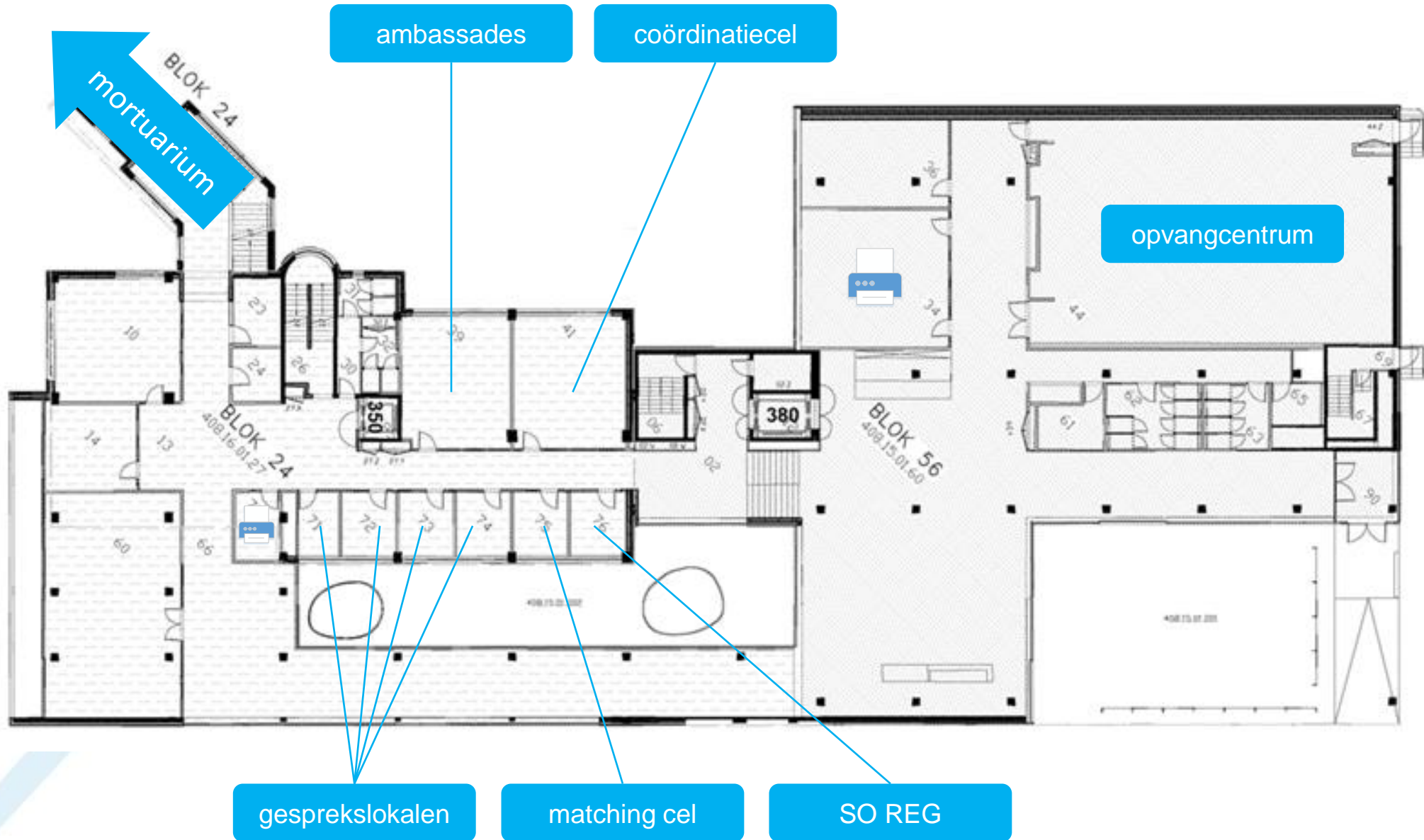
spoedgevallen

OK / ICU

onthaal

opvangcentrum
verwanten







Future
Just Ahead

LESSONS LEARNED

Spoedgevallen

- Gesegmenteerde opstart door gebrek aan info terrein
- Communicatie MIM ↔ coördinatoren
- Betere zonering & patiëntenflow
- Ontdubbeling MIM & coördinator Spoedgevallen
- Inschrijvingen 'rampidentiteiten' liep niet vlot

OK / ICU

- Procedures sinds 13/11 goed
- Zeer snel veel capaciteit vrij, maar te weinig rapportering naar MIM
- Nood aan 1 'unit coördinator'/ICU kern
- Nood aan logistiek coördinator

Verwantenopvang

- Oefening van 2014 was zeer nuttig
- Verwarring rond opvang 1^e familie(s)
- Zeer grote inzet op verschillende locaties (OC, eenheden, mortuarium)
- Matching cel ism slachtofferregistratie
- Apart call center nodig (intern/extern)
- Richtlijnen ivm ambassades nodig
- Opvang verwanten tijdens groeten als positief ervaren
- Operationele coördinatiecel ving vroege stopzetting C&C goed op
- Zeer lange activiteitsduur

Mortuarium

- Probleem communicatie met terrein
- Grote belasting vs relatief kleine dienst, sneller versterken
- Ontdubbeling coördinator en QC
- Werking koelcontainer herzien
- tijdsdruk thanatopraxie vs ev. wensen families
- Respectvol groeten stoffelijk overschot werd sterk gewaardeerd
- Veiligheid: bewaking & politie
- Goede interne samenwerking



Structuren rampenplan

Pre-hospitaal

Vooruitgeschoven Medische Post

Opvangcentrum verwanten

Telefonisch informatiecentrum

Centraal informatiepunt

CP-OPS

CC-GEM / CC-PROV

Intra-hospitaal

Spoedgevallendienst

Opvangcentrum verwanten

Call center ramp

Contactpunt SO-registratie

Operationele coördinatiecel

Coördinatie- en commandocel

Conclusies

- Gesegmenteerde opstart goed maar risicovol zonder goede communicatie
- ‘Ramp-interface’ EPMS voor mass casualty incidenten
- Goede werking van sleutelfuncties maar ontdubbeling van rollen nodig
- Goede werking C&C, relatief vroeg stopgezet
- Nood aan ‘operationele coördinatiecel’ (OT)
- Meer training van HIMS-principes + pre-hospitaal rampenmanagement nodig
- Beveiliging moet schaalbaar en meer sluitend zijn
- Intra-hospitaal psychosociaal interventieplan
- Voor niet-medische diensten duurt HIMS activatie veel langer



**KEEP
CALM
AND
FOLLOW
THE
CHECKLIST**