



Veiligheidsregio Rotterdam-Rijnmond

Begroting 2017

WAAR STAAN WIJ VOOR?

De Veiligheidsregio Rotterdam-Rijnmond (VRR) staat voor 'samen sterk' in hulp- en zorgverlening en in risico- en crisisbeheersing. De VRR doet dit door een gezamenlijke inzet van hulpverleningsdiensten, burgers en bedrijfsleven. Door die inzet kan leed en schade bij incidenten worden voorkomen of beperkt.

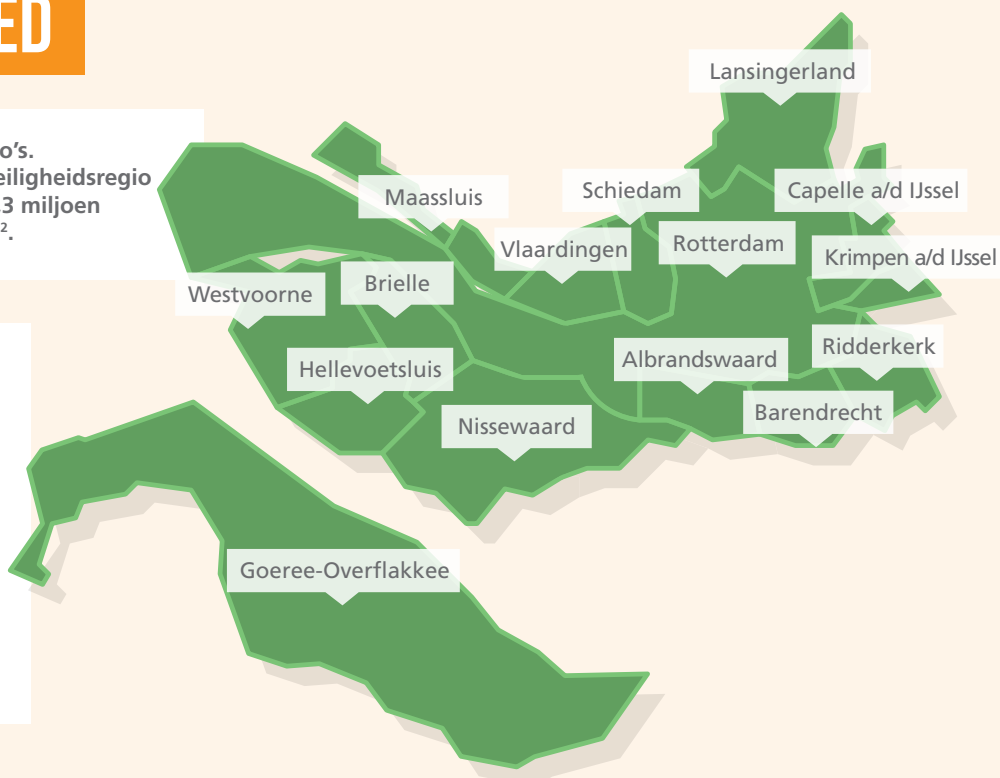
WIE ZIJN WIJ?

Wij zijn een gezaghebbend kennis- en expertisecentrum op het gebied van veiligheid en een betrouwbare zorg- en hulpverleningsorganisatie. Wij brengen kennis en ervaring van burgers, bedrijven en organisaties bij elkaar om op effectieve en efficiënte wijze veiligheid te bevorderen. De VRR is een doelmatige, transparante en open organisatie met deskundige professionals, die hun werk doen met passie en bevoegenheid in een uitdagende omgeving. Ook zijn wij voortdurend scherp op maatschappelijke ontwikkelingen, innovatie en de vertaling daarvan naar veiligheid.

ONS WERKGEBIED

Nederland telt 25 veiligheidsregio's. Het verzorgingsgebied van de Veiligheidsregio Rotterdam-Rijnmond telt bijna 1,3 miljoen inwoners, verspreid over 863 km².

Qua inwoneraantal is het de grootste veiligheidsregio van Nederland. Verder huisvest de regio één van de grootste havens ter wereld en de luchthaven Rotterdam – The Hague Airport. In dit gebied zijn ook veel (petro)chemische bedrijven gehuisvest. Via snelwegen, tunnels, spoorwegen en pijpleidingen worden tal van gevaarlijke stoffen vervoerd.



📍 15 GEMEENTEN

👤 1.286.848 INWONERS

📏 863 KM²

INKOMSTEN

* bedragen onder voorbehoud van vaststelling door bestuur



Gemeentelijke
bijdrage



Rijk en
overige inkomsten



Voor crisis- en
rampenbestrijding



Coöperatie



Rijk en
overige inkomsten

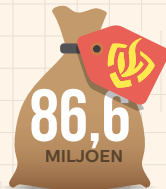


Voor ambulancezorg
(incl. GHOR)

UITGAVEN



Voor ambulancezorg
(incl. GHOR)



Voor
brandweezorg



Voor
meldkamer



Voor risico +
crisisbeheersing

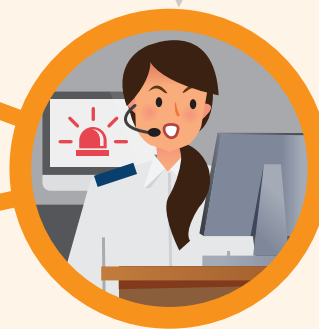
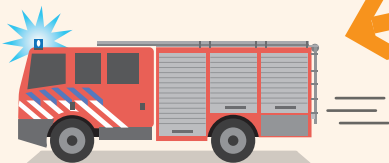
66.300 INZETTEN MET HOOGSTE PRIORITEIT

1-1-2

51.000
A1 ritten
per jaar



15.300
Prio 1 inzetten
per jaar



20-30

Zeer grote incidenten per jaar (GRIP)
waarbij gecoördineerde inzet nodig is