



Na de schok ...

Psychosociale Hulpverlening bij ingrijpende gebeurtenissen

PSHi staat voor Psychosociale Hulpverlening bij ingrijpende gebeurtenissen. Het draait hierbij om gebeurtenissen waarvan de invloed verder reikt dan de directe slachtoffers. De omgeving is in brede zin geraakt. De normale inzet van politie en hulpverleners is niet meer voldoende. Er is behoefte aan regie en coördinatie zonder dat er opschaling nodig is binnen de rampenstructuur. Inzet van PSHi vindt regelmatig plaats.

Voorbeelden

Buurtbewoners zijn woedend omdat de politie niet ingrijpt tegen een mogelijke zedendelinquent. Wat doet het met omwonenden als bij een brand meerdere mensen uit één gezin omkomen? In een kwetsbare buurt is een klein kind vermoord. Een kinderdagverblijf is in rep en roer, omdat een medewerker diverse peuters misbruikt zou hebben.

Scholen en instellingen schrikken soms en weten vaak niet hoe ze moeten handelen. Ondertussen doen geruchten razendsnel de ronde. Uit onvrede hoe autoriteiten de zaak oppakken roept iemand dat de pers ingeschakeld wordt. Er dreigt maatschappelijke onrust uit te breken.

Wat nu?

Een speciaal PSHi-team (Psychosociale Hulp bij ingrijpende gebeurtenissen) gaat onmiddellijk voor de gemeente aan de slag. Ter ondersteuning pakt dit team de coördinatie van alle betrokken organisaties op zich, zodat niemand langs elkaar heen werkt.

Een juiste, snelle en eenduidige informatievoorziening en een afgestemd hulpverleningsaanbod aan bewoners zijn het uitgangspunt.

Samenwerking

Het PSHi-team bestaat uit

- GGD (coördinatie/regie en secretariële ondersteuning)
- Maatschappelijk Werk
- Politie (indien nodig)
- Slachtofferhulp
- Gemeente (in overleg)
- Communicatieadviseur
- Andere partijen als dat nodig is

Het doel is altijd om een situatie met maatschappelijke onrust weer terug te brengen naar een normale situatie. De activiteiten zijn gericht op de acute fase. Na het bevorderen van het herstel van de getroffen en de omgeving valt het weer onder de reguliere zorg. We werken in de veiligheidsregio Rotterdam-Rijnmond en bedienen zo 15 gemeenten. We trainen als GGD-GHOR

andere hulpverleners op incidenten en we ondersteunen specialisten.

Het team beschikt over specialisten die bij een specifiek incident de inschatting kunnen maken over wat verstandig is om te doen en wat niet. Onze kracht is dat wij bij maatschappelijke onrust op elk niveau kunnen insteken. De ene keer is er behoefte aan een breed team met vertegenwoordigers van veel instellingen, de andere keer is het een zaak voor een externe vertrouwenspersoon.

Voorbeeld uit de praktijk

Gemeente X schakelde het PSHi-team in bij onrust op een kinderdagverblijf, waar een medewerker beschuldigd werd van seksueel misbruik.

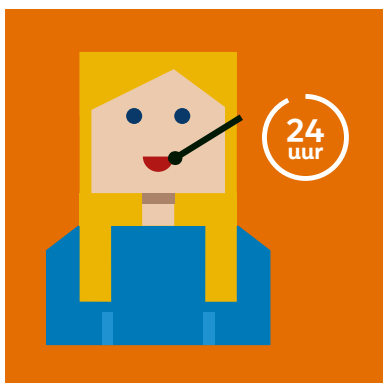
“Vooral zedenzaken roepen extreme emoties op. Mensen krijgen het zwart voor hun ogen als ze denken dat iemand aan hun kind heeft gezeten. De gemeente heeft wel deskundigheid op het gebied van veiligheid en openbare orde, maar niet op dit vlak. Het PSHi-team heeft die expertise wel. Daarom geven wij bij zedenzaken de regie aan dit team. Omdat er verschillende disciplines in het team zitten, kunnen zij goede inschattingen maken over mogelijke reacties van groepen mensen. Moet je mensen in een grote of kleine groep bij elkaar roepen? Welke deskundigen haal je erbij? Hoe kunnen we de juiste inschattingen maken over de grootte van de (mogelijke) onrust? Het PSHi-team heeft ons laten zien hoe belangrijk het is eerst goed na te denken voordat je actie onderneemt.”

U kunt 24 uur per dag en 7 dagen in de week contact opnemen voor PSHi-ondersteuning. Het telefoonnummer is 010 - 267 40 47.

Dit is een gezamenlijke uitgave van
GHOR en GGD Rotterdam Rijnmond
[www.ggdrotterdamrijnmond.nl/professionals/
kleinschalige-incidenten](http://www.ggdrotterdamrijnmond.nl/professionals/kleinschalige-incidenten)

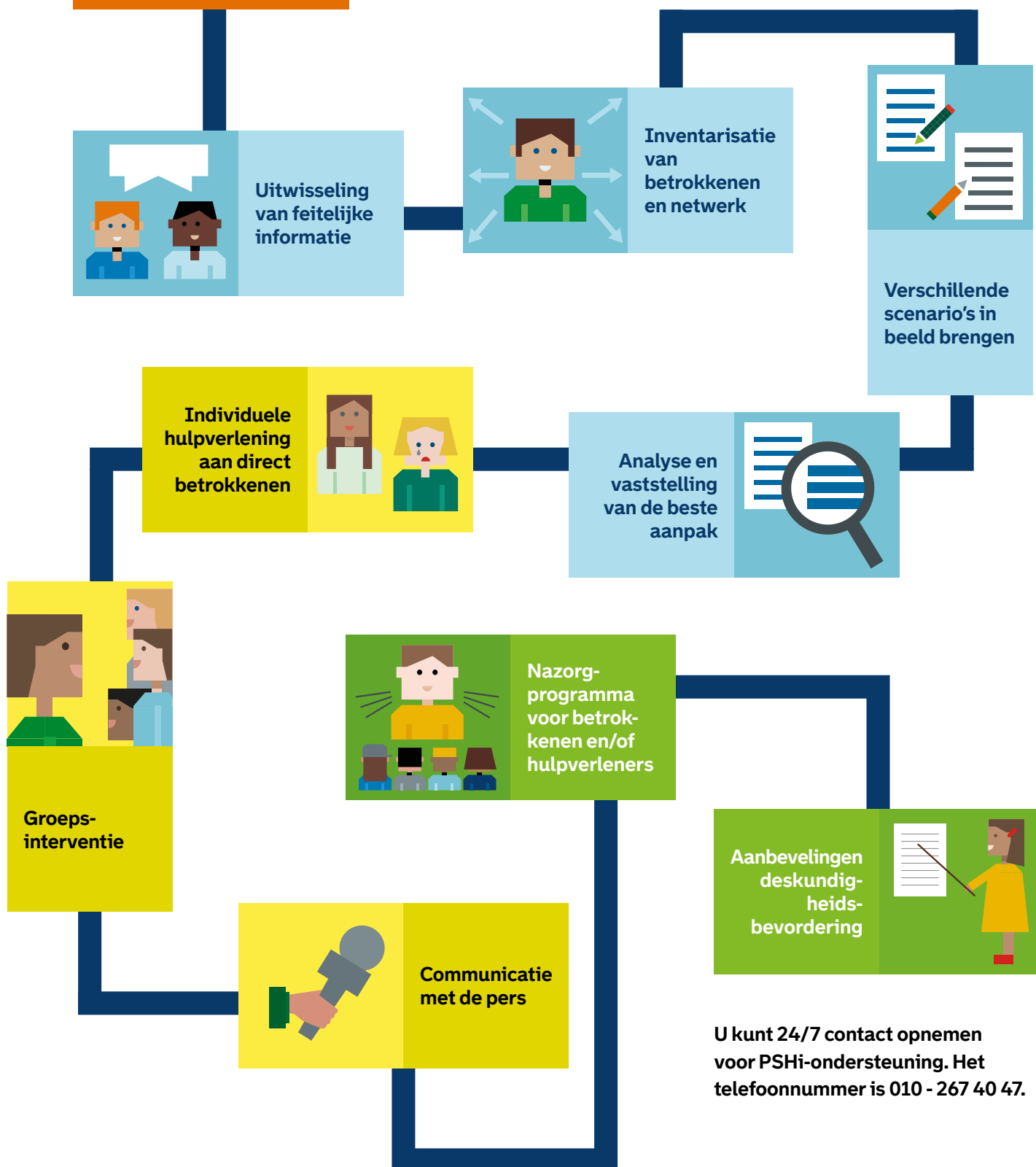
www.vr-rr.nl/over/rc/ghor/pshor

Versie februari 2021



Hulp nodig bij maatschappelijke onrust?

De inzet van PSHi is bedoeld voor een ingrijpende gebeurtenis waarbij de omgeving in brede zin is geraakt. De normale inzet van politie en hulpverleners is niet meer voldoende. Er is behoefte aan regie en coördinatie zonder dat er opschaling nodig is binnen de rampenstructuur.



U kunt 24/7 contact opnemen voor PSHi-ondersteuning. Het telefoonnummer is 010 - 267 40 47.